



PLUIH approuvé le : 28 novembre 2019

Modification n°1 : 27 janvier 2022

Modification n°2 : 29 juin 2023

Modification n°3 : 22 février 2024 Le

Président, Bernard LEROY

3. Règlements écrits et graphiques

3.b Plans des espaces libres de pleine terre





3. Règlements écrits et graphiques

3.b Plans des espaces libres de pleine terre



TERRES DE BORD

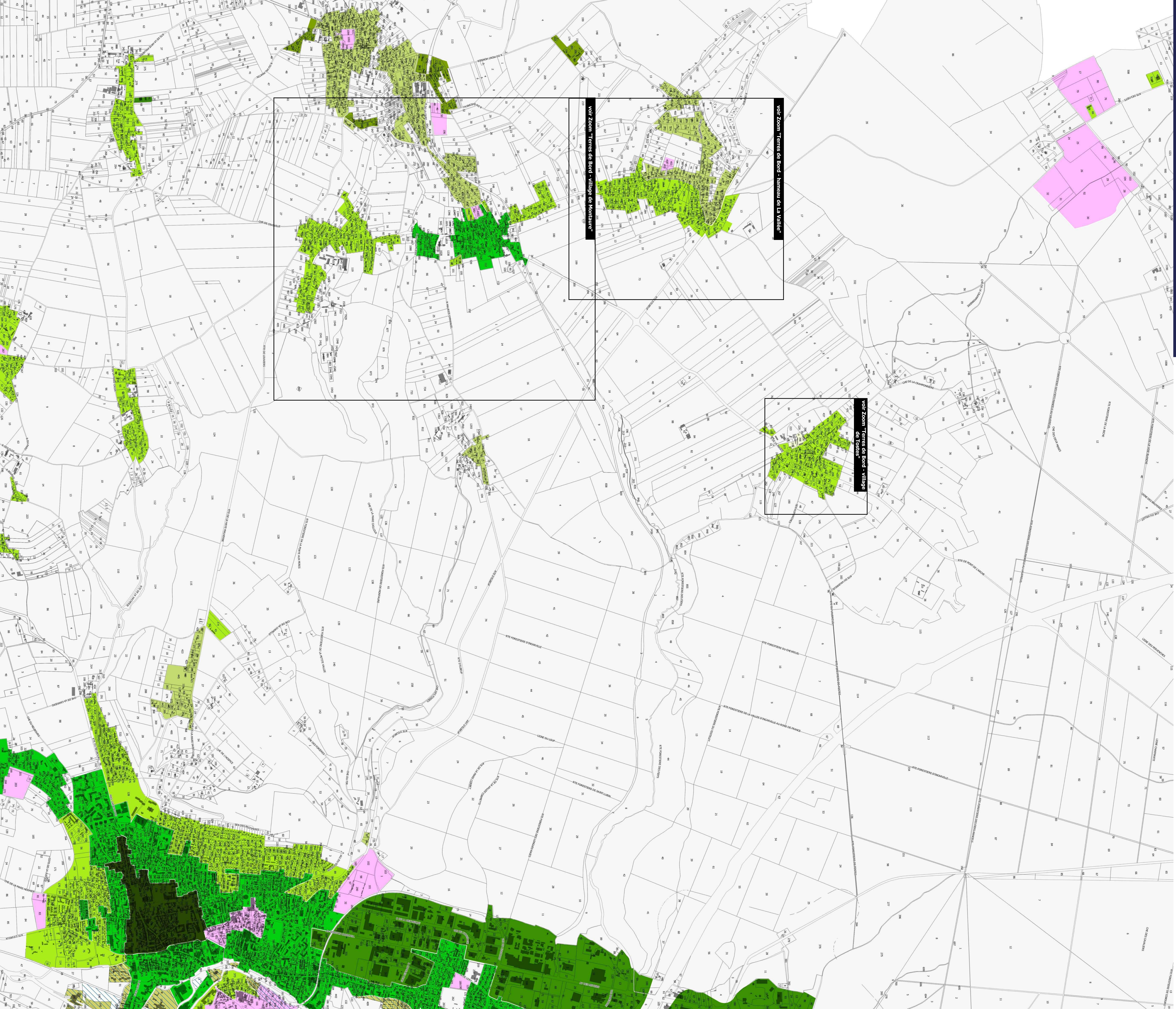


Echelle : 1/4000

MINIMUM DES ESPACES LIBRES DE PLEINE TERRE A MAINTENIR (par unité foncière)

- Bâti
- Limites parcelaires
- voir OAP
- voir PPI
- sans objet

- 100%
- 200%
- 300%
- 500%
- 60%
- 65%
- 70%
- 80%
- 90%



voir zoom "Terres de bord - village des fossés"

voir zoom "Terres de bord - hameau de La Vallée"

voir zoom "Terres de bord - village de Montauran"



3. Règlements écrits et graphiques

3.b Plans des espaces libres de pleine terre



Terres de bord - hameau de La Vallée



Echelle : 1/2000



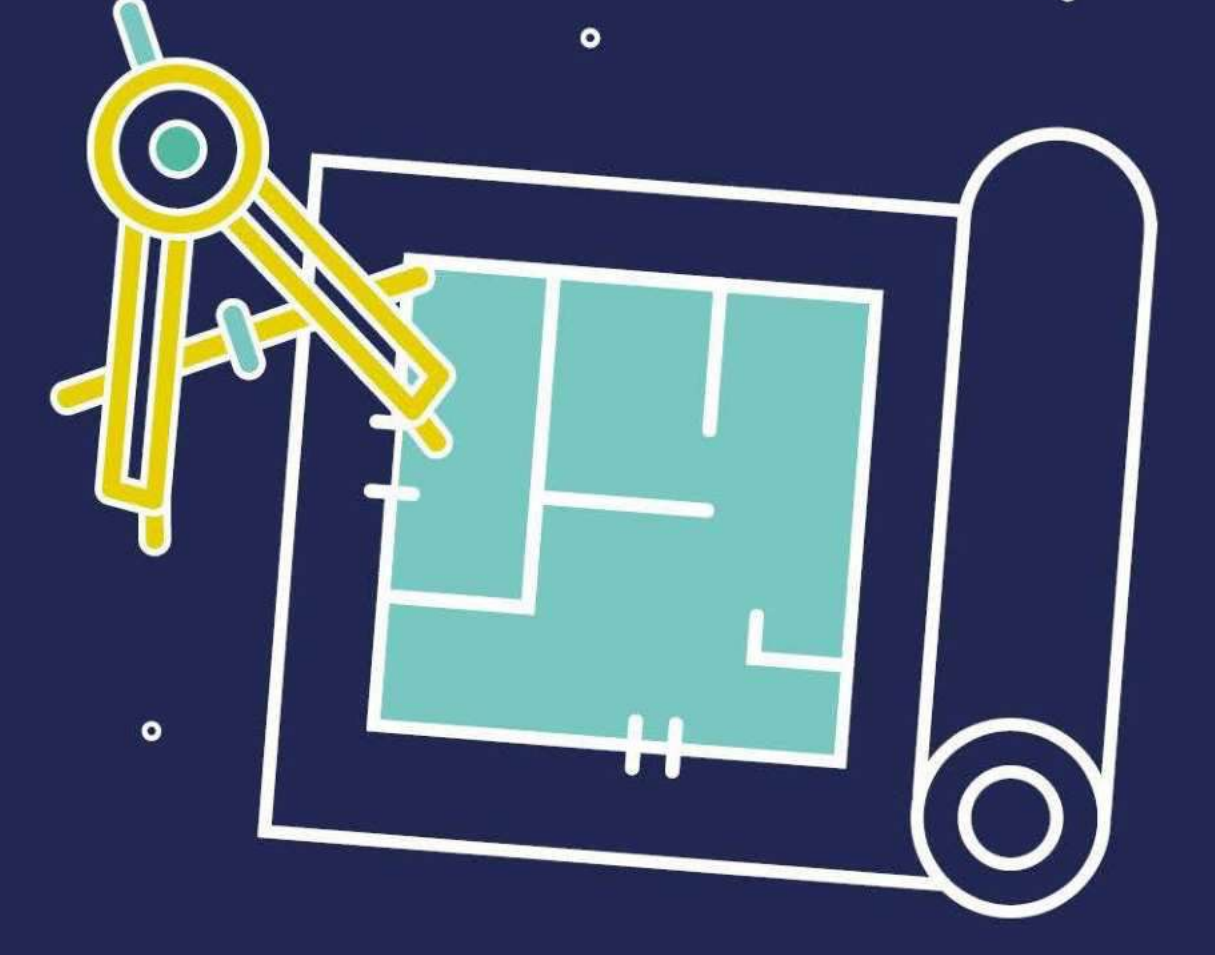
■ Bât
□ Limites parcelaires
▬ MINIMUM DES ESPACES LIBRES DE PLEINE TERRE A MAINTENIR (par unité foncière)
▬ voir OAP
▬ voir PPI
▬ voir PPI

sans objet
 90%
 80%
 70%
 65%
 60%
 50%
 30%
 20%
 10%

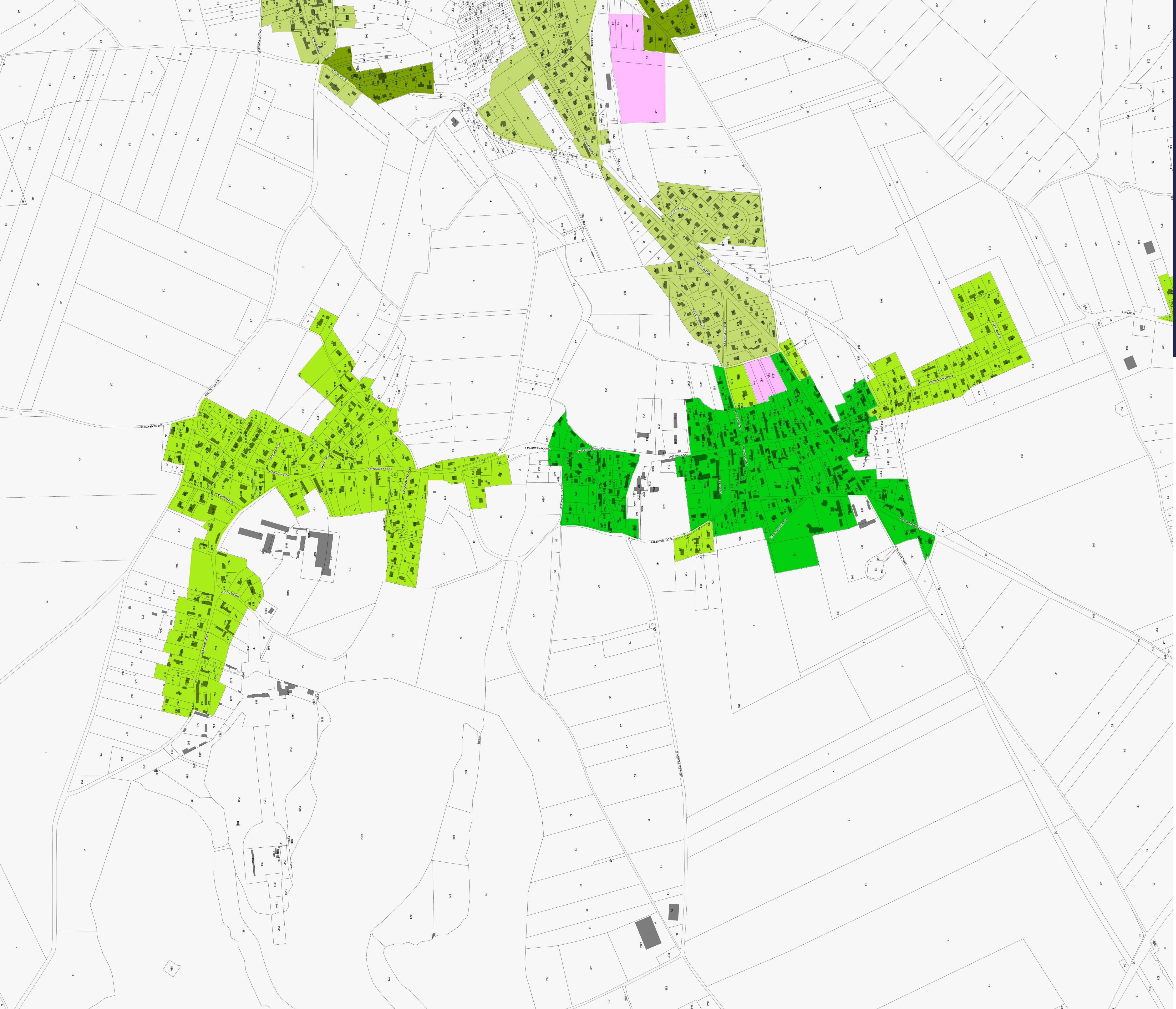


3. Règlements écrits et graphiques

3.b Plans des espaces libres de pleine terre



Terres de Bord - village de Montaure



■ Bât
 □ Limites parcelaires
 MINIMUM DESPACES LIBRES DE PLEINE TERRE A MAINTENIR (par unité foncière)

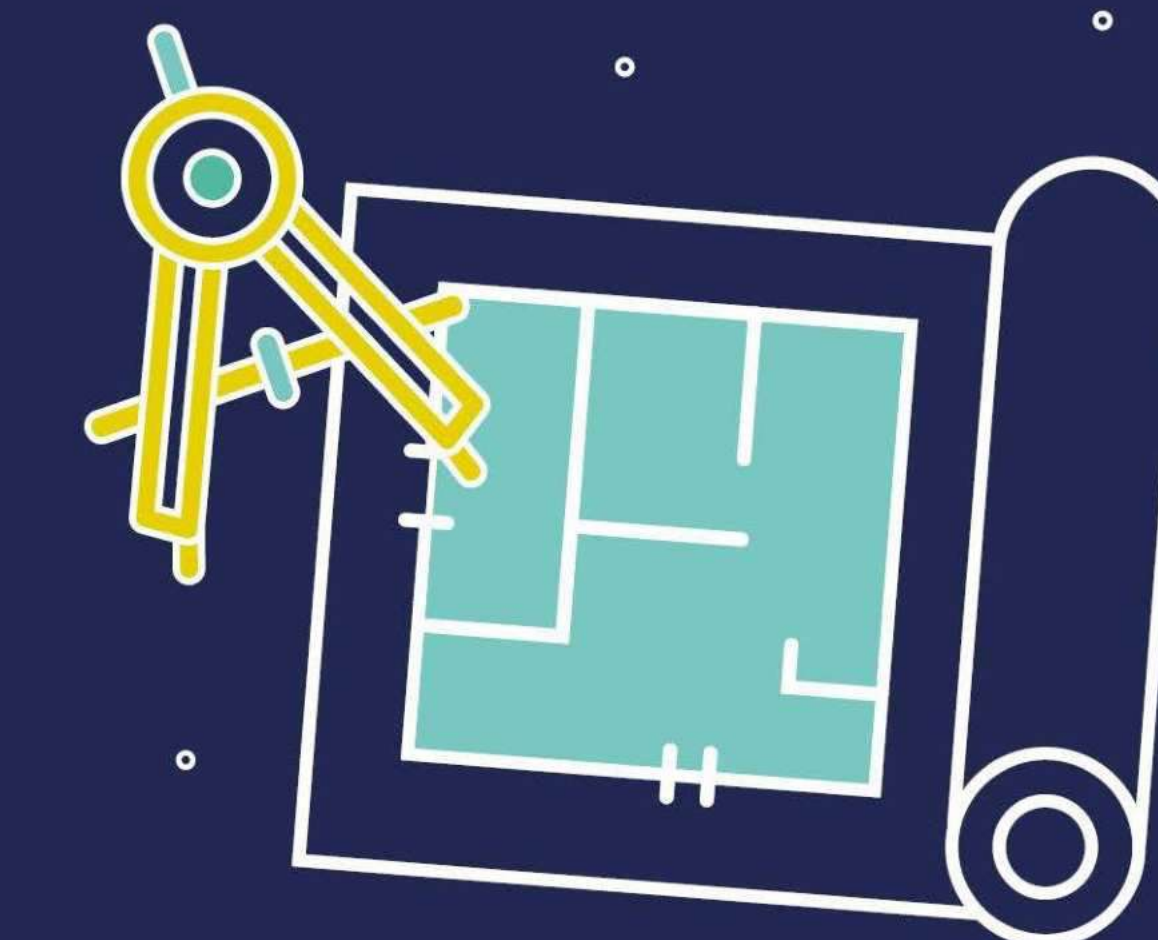
- voir OAP
- voir PPRi
- 100%
- 200%
- 300%
- 500%
- 600%
- 650%
- 700%
- 800%
- 900%
- sans objet



PLUIH approuvé le : 28 novembre 2019
 Modification n°1 : 27 janvier 2022
 Modification n°2 : 29 juin 2023
 Modification n°3 : 22 février 2024 Le
 Président, Bernard LEROY

3. Règlements écrits et graphiques

3.b Plans des espaces libres de pleine terre



Terres de Bord - village de Tostes



Echelle : 1/1000

- Bâti
- Limites parcellaires

MINIMUM D'ESPACES LIBRES DE PLEINE TERRE A MAINTENIR (par unité foncière)

- voir OAP
- voir PPRI
- 10%
- 20%
- 30%
- 50%
- 60%
- 65%
- 70%
- 80%
- 90%
- sans objet

